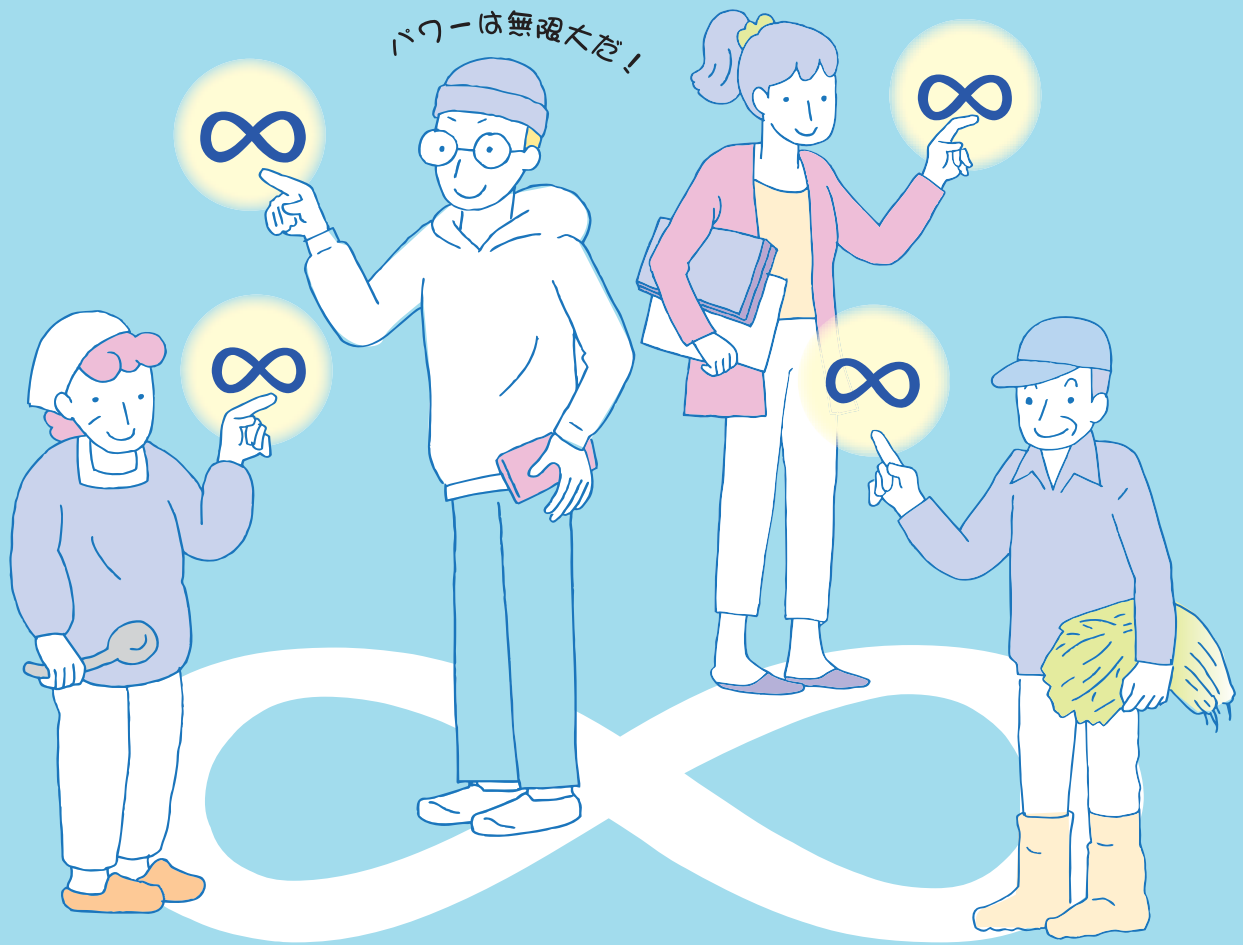


こうちNPOフォーラム2017



若者 × 地域 = ∞ ～新しい生き方発見～

日時 2017年11月25日(土)
10:00～16:30 (9:30開場)

会場 高知県立ふくし交流プラザ
(高知市朝倉戊 375-1)
※託児あり 無料 (要事前申込)

参加費 1,000円 (昼食交流会費込)

私たちの周りではいろいろなNPOや地域の団体が活動を繰り広げています。今年は、資金調達や地域との連携、若者を巻き込む活動などが活発な団体の話や日頃活動している中で出てきた課題を参加者と共に考えるワールドカフェなど、学びと発見、交流が生まれるフォーラムです。また、食を扱う団体が屋台村として出店し、昼食交流会を盛り上げます。食事も楽しみながら、参加者みんなまで語り合しましょう！

NPO

プログラム

- 10:00~10:15 開会
- 10:15~12:20 フリップディスカッション

「若者×地域 ～成功事例に学ぶトークセッション～」

高知県内で資金調達や地域との連携、若者を巻き込む活動などが活発な団体から、成功に至るまでのプロセスをキーワードと共に紹介してもらいます。

【出演者】

NPO法人土佐山アカデミー

高知市の源流域である中山間地「土佐山（旧土佐山村）」を拠点として「人が自然の一部として生きる文化を育む」というミッションの実現に向けて「遊びの場づくり事業」「つながりづくり事業」「文化・社会づくり事業」といった事業を実施しています。



ディレクター
佐竹祐次郎さん

NPO法人福祉住環境ネットワークこうち

高知のまちを「誰もが安心してともに暮らせるまち」にしていきたい！そんな思いで様々な専門職や団体、当事者の方々と手をつなぎながら、福祉住環境整備やユニバーサルデザインなまちづくり（タウンモビリティ）に取り組んでいます。



理事長
笹岡和泉さん

NPO法人れいほく田舎暮らしネットワーク

「住んでみんかよ嶺北に！」を合言葉に、移住を支援・応援する団体として平成19年に結成。空き家情報、農耕地情報、また都市部からの移住希望者の対応も含めて、移住促進に伴う地域の活性化に役立つものとして活動しています。



事務局長
川村幸司さん

【コーディネーター】

NPO法人ONEれいほく

嶺北地域を拠点とし、若者を中心とした新しい価値観を地域に還元し、地域の様々な機関との連携、また外部との連携を持って活動しています。



事務局長
林 利生太さん

■12:20~12:30 NPO屋台村の紹介

NPO屋台村

- 野根キッチン×東洋町観光振興協会(東洋町)
東洋町こけら寿司
- NPO仁淀ブルー(越知町)
アメゴのちゃんちゃん焼き
東山の蒸しパン
- 佐川くろがねの会(佐川町)
山椒もち
- 高知大学教育学部附属特別支援学校
菓子工房hocco sweets(高知市)
ドイツ伝統菓子



*今年も高知大学の学生が参加している「国際協力団体すきっぷ」が「フェアトレードコーヒー」を販売します。



■12:30~13:30 NPO屋台村とビュッフェで昼食交流会



■13:30~16:20 ワールドカフェ

ワールドカフェ

今、みんなで話し合いたいテーマを募り、参加者全員で意見を出し合っ、課題解決の糸口を見つけたり、議題を深めたりしていきます。

*ワールドカフェとは
カフェのようなリラックスした雰囲気、テーマについて少人数で話し合い、他のテーブルとメンバーをシャッフルしながら話を発展させていく話し合いの手法のこと。



■16:20~16:30 クロージング

■16:30 閉会

懇親会

参加者同士で楽しく語り合いませんか!

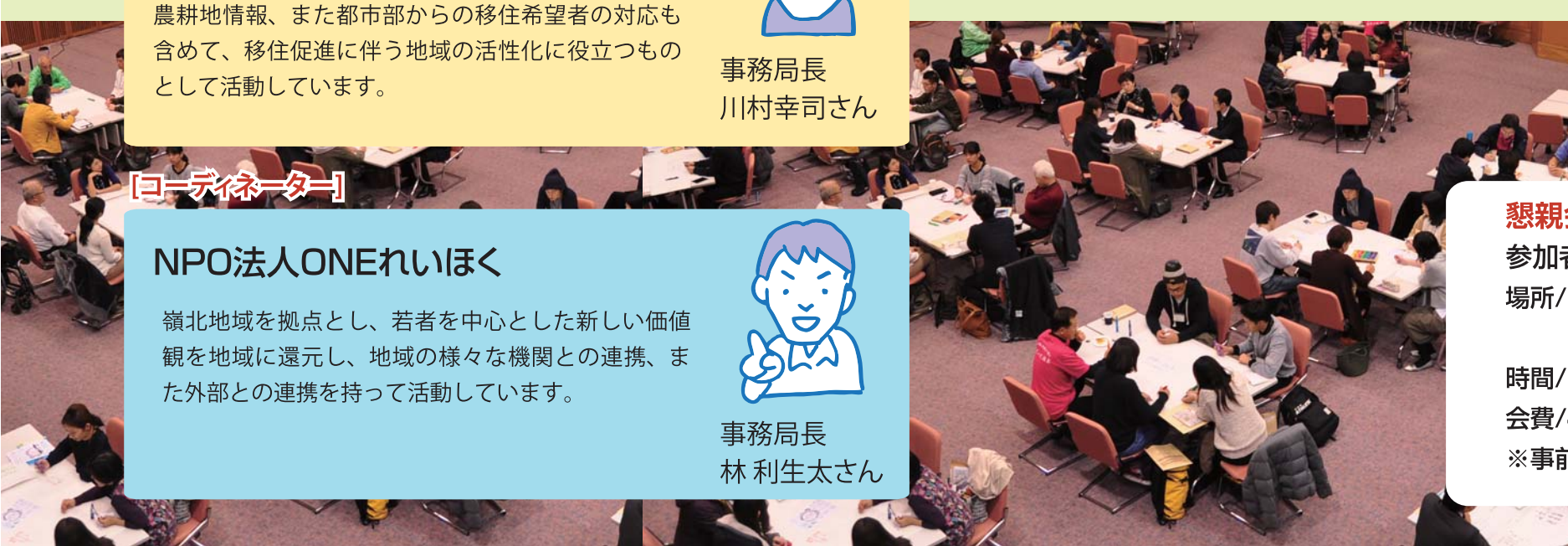
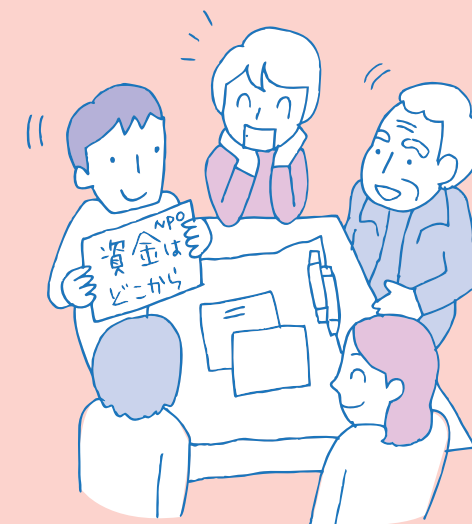
場所/「四季和想食 かこいのくら」

高知市廿代町8-15

時間/18:30~20:30

会費/4,500円(飲み放題)

※事前申し込み必要 〆切/11月22日(水)



NPO とは

NPOは、Non-profit Organization、または Not-for-Profit Organization の略称で、日本語では「民間非営利団体」と呼ばれています。ここでいうNPOとは、ボランティア団体、市民活動団体、地域団体を含む幅広い団体をいいます。

1998年12月に施行された「特定非営利活動促進法」(いわゆるNPO法)により、NPOが法人格を取得することが可能になりました。「民間」かつ「公益的」な立場から、これまで行政や企業では提供できなかった新しい社会サービスを供給する主体となっています。



参加申し込みメ切

11月22日(水)

参加申込書を FAX・e-mail・電話または QR コードにてお申し込み下さい。

お申し込み・お問い合わせ

■高知県ボランティア・NPO センター

(担当：宮川・松本)

高知市朝倉戊 375-1 県立ふくし交流プラザ 1 階

社会福祉法人高知県社会福祉協議会内

TEL 088-850-9100 FAX 088-844-9443

e-mail kvnc@pippikochi.or.jp

URL <http://www.pippikochi.or.jp>

■高知市市民活動サポートセンター

(担当：矢田)

高知市鷹匠町 2-1-43 高知市たかじょう庁舎 2 階

TEL 088-820-1540 FAX 088-820-1665

e-mail npojm3@siminkaigi.com

URL <http://www.kochi-saposen.net>



●お申し込みは
こちらから

ふくし交流プラザ地図



【公共交通利用の場合】

堺町のバス停から、土佐道路経由の「高岡」または「天王ニュータウン」行きに乗車、「朝倉第二小学校前」で下車。(所要時間 20 分)

【自家用車】

はりまや橋から 20 分程度。
国道 56 号線土佐道路沿い荒倉トンネル
2 km 手前。140 台駐車可。

[主催] こうち NPO フォーラム 2017 実行委員会

高知県ボランティア・NPO センター

高知市市民活動サポートセンター

特定非営利活動法人高知県西部 NPO 支援ネットワーク

認定特定非営利活動法人環境の杜こうち

[協賛] 四国労働金庫

[後援] 高知県、高知県教育委員会、高知市、高知市教育委員会、高知市町内会連合会、高知市町村社会福祉協議会連絡会、高知新聞社、朝日新聞高知総局、毎日新聞高知支局、読売新聞高知支局、日本経済新聞高知支局、産経新聞高知支局、共同通信社高知支局、時事通信社高知支局、NHK 高知放送局、RKC 高知放送、KUTV テレビ高知、KSS さんさんテレビ、高知ケーブルテレビ、エフエム高知、高知シティ FM 放送、高知大学、高知県立大学、高知工科大学

